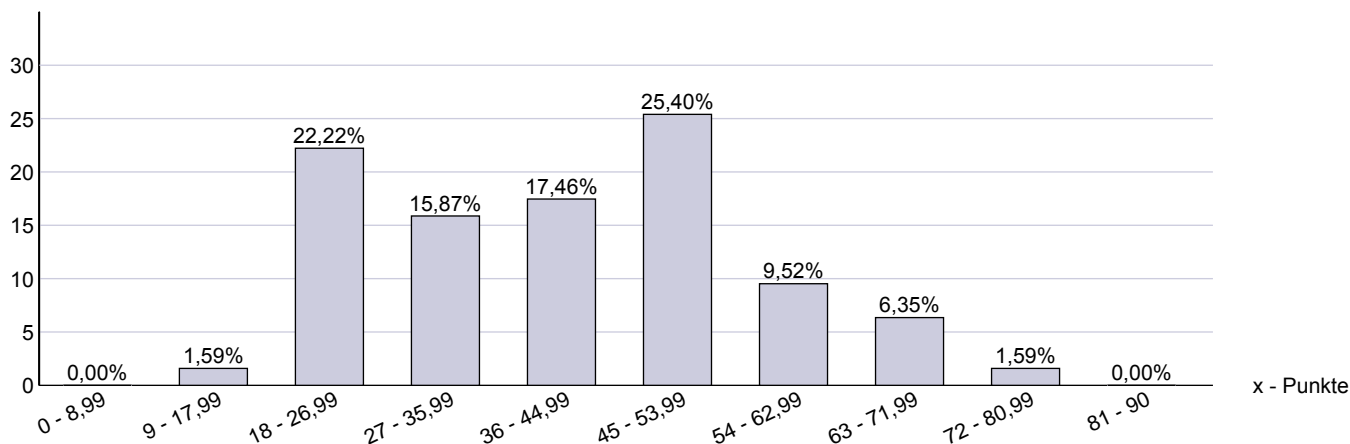


3. Gesamtbericht + Fragenanalyse

Punkteverteilung

Teilnehmer	Erreichbare Punkte	Durch. Punkte	Max. Punkte	Min. Punkte	Median (50%)	Standardabweichung
63	90,000	40,726	74,250	12,500	42,500	14,875

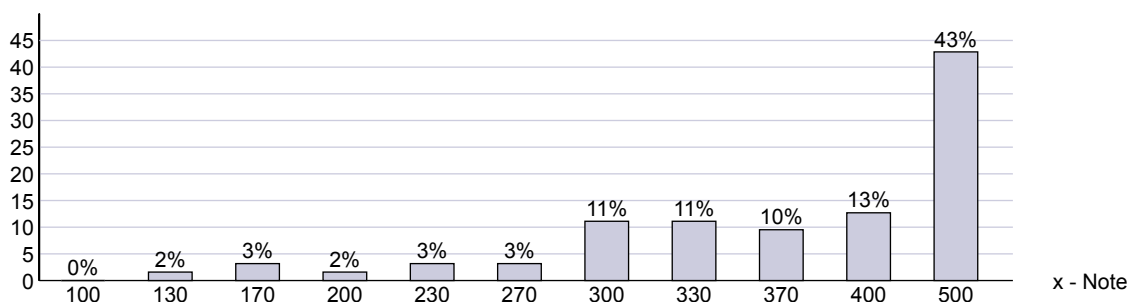
y - Prozentualer Anteil



Notenverteilung

Note	Punktebereich	Teilnehmer	Prozentualer Anteil
100	75,996 - 90,000 (84,44%)	0	0,00%
130	72,000 - 75,986 (80,00%)	1	1,59%
170	68,004 - 71,990 (75,56%)	2	3,17%
200	63,999 - 67,994 (71,11%)	1	1,59%
230	60,003 - 63,989 (66,67%)	2	3,17%
270	55,998 - 59,993 (62,22%)	2	3,17%
300	52,002 - 55,988 (57,78%)	7	11,11%
330	47,997 - 51,992 (53,33%)	7	11,11%
370	44,001 - 47,987 (48,89%)	6	9,52%
400	39,996 - 43,991 (44,44%)	8	12,70%
500	0,000 - 39,986 (0,00%)	27	42,86%

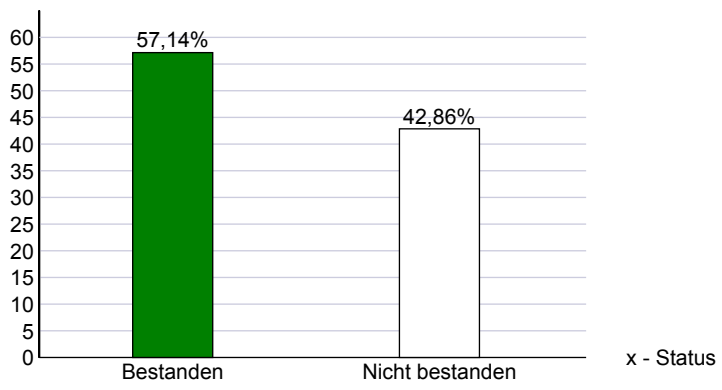
y - Prozentualer Anteil



Bestehensquote

Status	Teilnehmer	Prozentualer Anteil
Bestanden	36	57,14%
Nicht bestanden	27	42,86%
Gesamt	63	100,00%

y - Prozentualer Anteil



Fragenanalyse

	Fragetyp	Schwierigkeit	Trennschärfe
Frage 1.1	Single Choice	0,29	0,17
Frage 1.2	Multiple Choice	0,46	0,12
Frage 1.3	Offene Frage	0,68	0,05
Frage 1.4	Single Choice	0,65	0,43
Frage 1.5	Single Choice	0,67	0,34
Frage 1.6	Single Choice	0,41	0,44
Frage 1.7	Single Choice	0,75	0,20
Frage 1.8	Zuordnungsfrage	0,80	0,29
Frage 1.9	Offene Frage	0,50	0,24
Frage 2.1	Offene Frage	0,46	0,62
Frage 2.2	Offene Frage	0,36	0,39
Frage 2.3	Offene Frage	0,37	0,15
Frage 2.4	Offene Frage	0,56	0,45
Frage 2.5	Offene Frage	0,48	0,18
Frage 2.6	Offene Frage	0,32	0,61
Frage 2.7	Offene Frage	0,24	0,51
Frage 2.8	Offene Frage	0,48	0,41
Frage 2.9	Offene Frage	0,57	0,47
Frage 2.10	Offene Frage	0,44	0,34
Frage 2.11	Offene Frage	0,47	0,21
Frage 2.12	Offene Frage	0,29	0,48
Frage 2.13	Multiple Choice	0,63	0,38
Frage 2.14	Offene Frage	0,80	0,13
Frage 2.15	Offene Frage	0,30	0,26
Frage 2.16	Offene Frage	0,60	0,44
Frage 2.17	Offene Frage	0,39	0,36
Frage 2.18	Offene Frage	0,26	0,43
Frage 2.19	Offene Frage	0,13	0,40
Frage 2.20	Offene Frage	0,60	0,11
Frage 2.21	Offene Frage	0,22	0,29
Frage 3.1	Offene Frage	0,47	0,61
Frage 3.2	Offene Frage	0,52	0,49
Frage 3.3	Offene Frage	0,23	0,40
Frage 3.4	Offene Frage	0,35	0,42
Frage 3.5	Offene Frage	0,78	0,40
Frage 3.6	Offene Frage	0,47	0,57
Frage 3.7	Offene Frage	0,78	0,39
Frage 3.8	Offene Frage	0,49	0,58
Frage 3.9	Offene Frage	0,35	0,48
Frage 3.10	Offene Frage	0,74	0,38
Frage 3.11	Offene Frage	0,48	0,50
Frage 3.12	Offene Frage	0,54	0,54
Frage 3.13	Offene Frage	0,47	0,48
Frage 3.14	Offene Frage	0,53	0,38
Frage 3.15	Offene Frage	0,49	0,25
Frage 3.16	Offene Frage	0,10	0,23
Frage 3.17	Offene Frage	0,32	0,59
Frage 3.18	Offene Frage	0,68	0,46
Frage 3.19	Offene Frage	0,60	0,39
Frage 3.20	Offene Frage	0,50	0,36
Frage 3.21	Offene Frage	0,37	0,39
Frage 3.22	Offene Frage	0,61	0,44
Frage 3.23	Offene Frage	0,51	0,31
Frage 3.24	Offene Frage	0,72	0,34
Frage 3.25	Offene Frage	0,54	0,18
Frage 3.26	Offene Frage	0,27	0,38

Teilnehmer
Antworten je Frage

63

Anteil Antworten

1.1	58	92,1 %
1.2	63	100,0 %
1.3	57	90,5 %
1.4	57	90,5 %
1.5	59	93,7 %
1.6	60	95,2 %
1.7	56	88,9 %
1.8	59	93,7 %
1.9	53	84,1 %
2.1	44	69,8 %
2.2	31	49,2 %
2.3	52	82,5 %
2.4	41	65,1 %
2.5	55	87,3 %
2.6	27	42,9 %
2.7	27	42,9 %
2.8	45	71,4 %
2.9	45	71,4 %
2.10	33	52,4 %
2.11	49	77,8 %
2.12	33	52,4 %
2.13	63	100,0 %
2.14	54	85,7 %
2.15	33	52,4 %
2.16	47	74,6 %
2.17	40	63,5 %
2.18	36	57,1 %
2.19	21	33,3 %
2.20	45	71,4 %
2.21	31	49,2 %
3.1	44	69,8 %
3.2	49	77,8 %
3.3	28	44,4 %
3.4	35	55,6 %
3.5	60	95,2 %
3.6	46	73,0 %
3.7	53	84,1 %
3.8	43	68,3 %
3.9	50	79,4 %
3.10	52	82,5 %
3.11	35	55,6 %
3.12	56	88,9 %
3.13	51	81,0 %
3.14	51	81,0 %
3.15	43	68,3 %
3.16	19	30,2 %
3.17	39	61,9 %
3.18	52	82,5 %
3.19	52	82,5 %
3.20	44	69,8 %
3.21	41	65,1 %
3.22	56	88,9 %
3.23	43	68,3 %

3.24	56	88,9 %
3.25	49	77,8 %
3.26	25	39,7 %

Anteil Antworten bis zu

10,00 %	0
20,00 %	0
30,00 %	0
40,00 %	3
50,00 %	5
60,00 %	6
70,00 %	10
80,00 %	9
90,00 %	14
100,00 %	9
	56